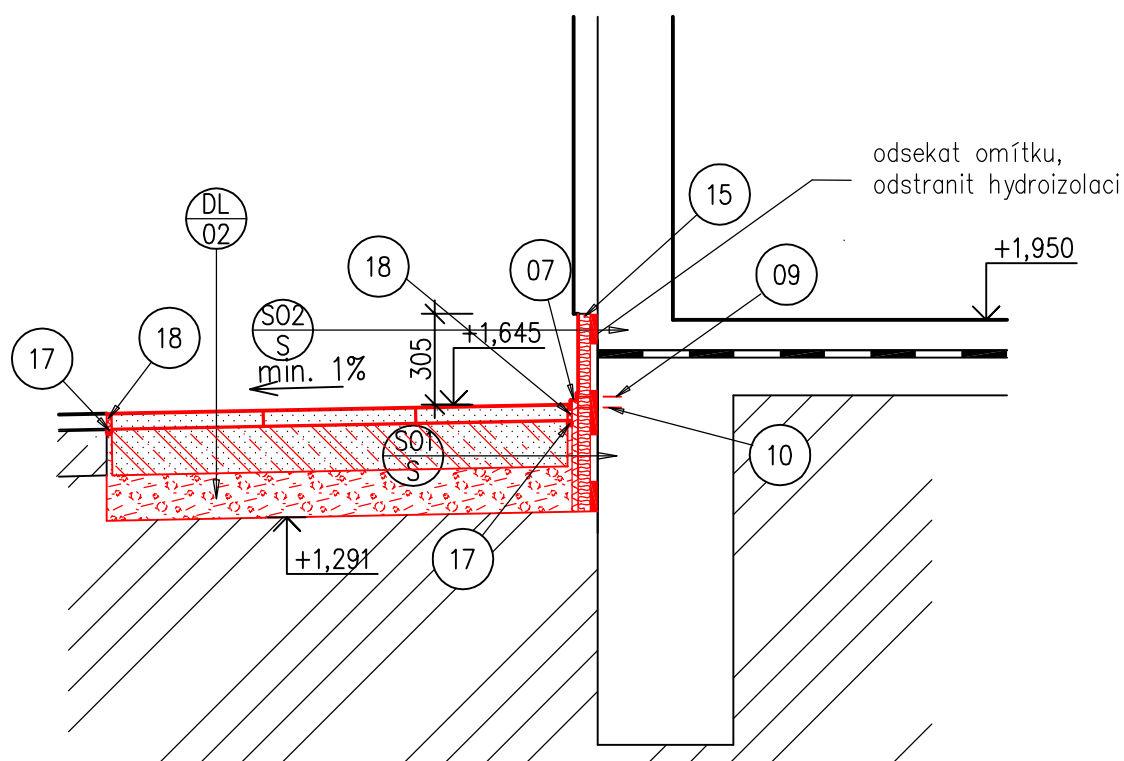
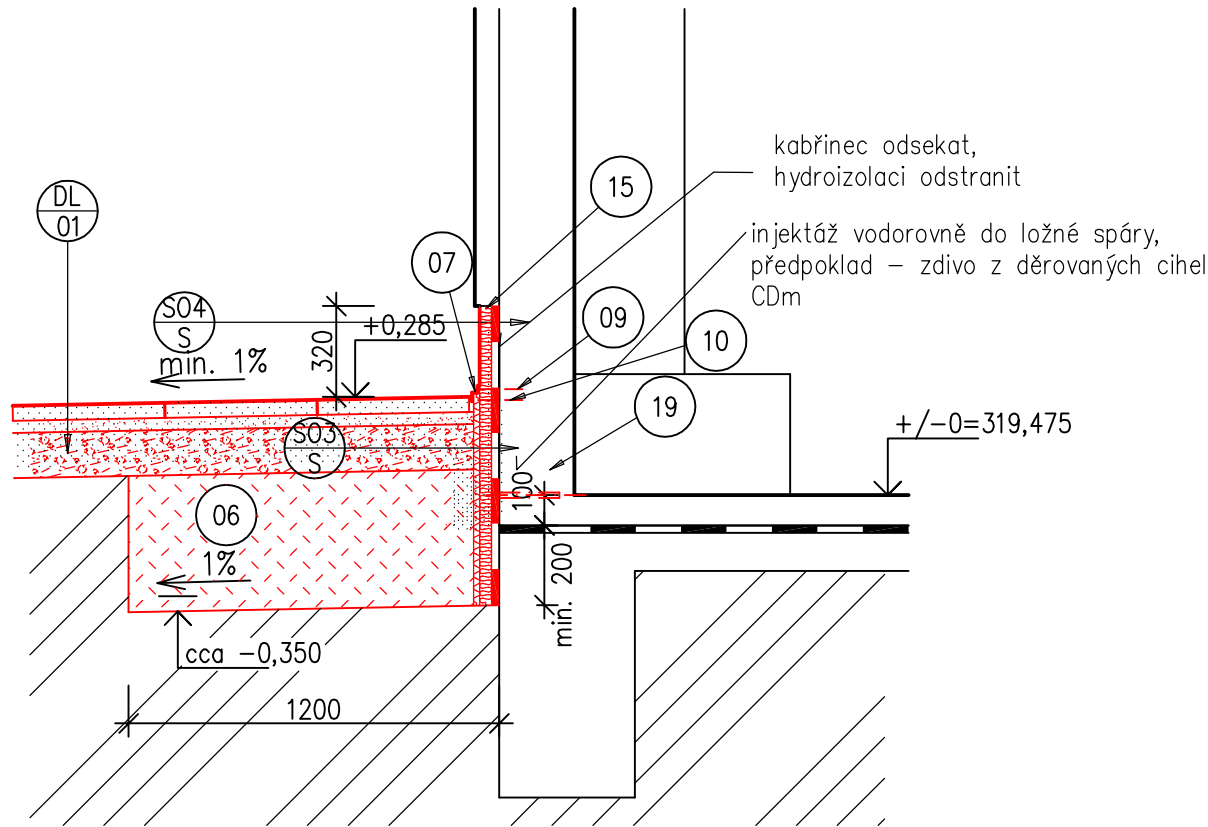


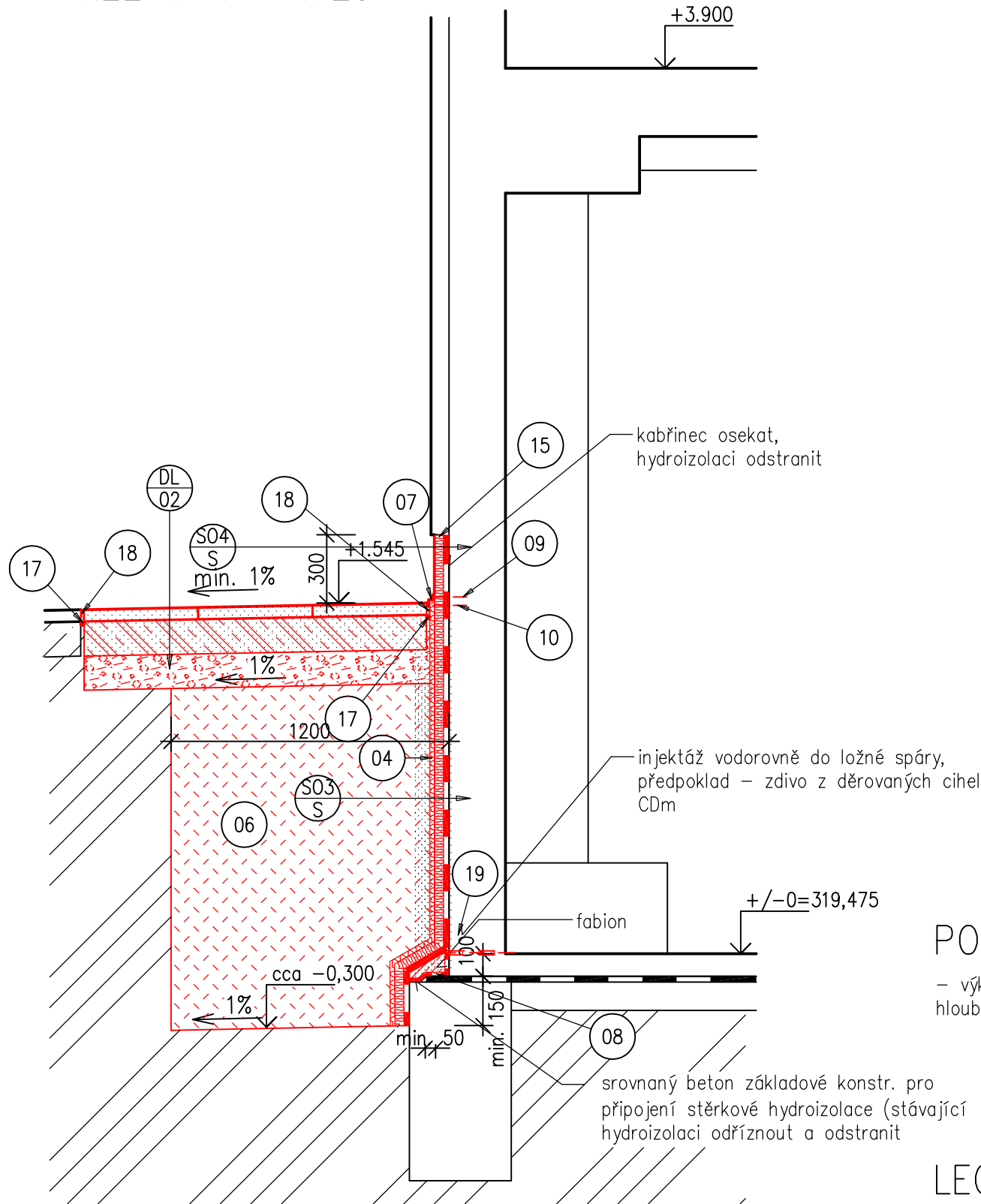
ŘEZ IV–IV 1:25



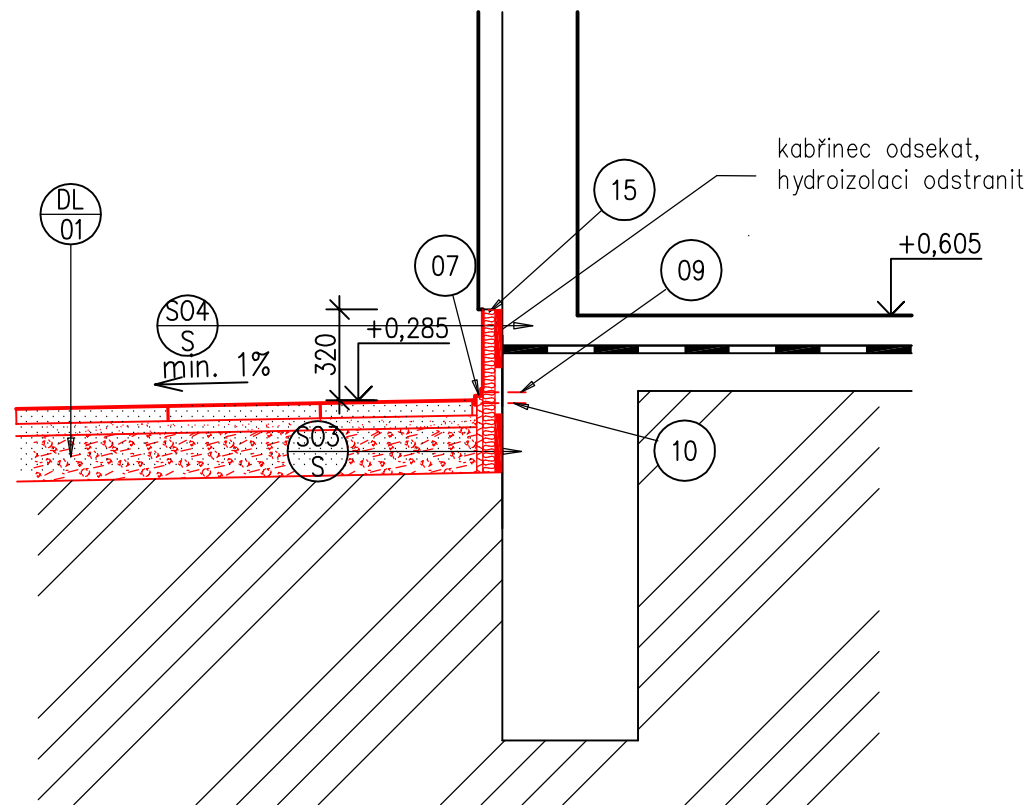
ŘEZ VI–VI 1:25



ŘEZ V–V 1:25



ŘEZ VII–VII 1:25



SKLADBY KONSTRUKCÍ

- S03 S** Stěna pod terénem
- Vybourání izolační přízdívky, odstranění stávající izolace z asf. pásů.
- otlučení omítky, proškábnutí spár (20 mm), zdívo očištěno, zbaveno prachu
 - vyspárovat vpc maltou s přísadou – plastifikátor pro zvýšení přilnavosti malty, zlepšení elasticity a zvýšení odolnosti proti vodě, snížení vodopropustnosti a zvýšení odolnosti proti chemickým látkám (min. standard Asoplast MZ)
 - vyrovnávací vrstva vpc maltou s přísadou – plastifikátor pro zvýšení přilnavosti malty, zlepšení elasticity a zvýšení odolnosti proti vodě, snížení vodopropustnosti a zvýšení odolnosti proti chemickým látkám (min. standard Asoplast MZ) 15 mm
 - minerální stěrková izolace proti tlakové vodě (min. standard Aquafin 2K), tl. v suchém stavu min 3 mm (4,5 kg/m²)
 - desky XPS lepeny technologií KZS 40 mm
 - svislá drenážní vrstva – nopová fólie s nakaširovanou filtrační geotextilií – Dekdren G8 kladená nopy k zemině (mezi zeminou a nopy je geotextilie) 8 mm

- S04 S** Zdívo obvodové nad terénem
- otlučení omítky vč. kabřince, proškábnutí spár (20 mm), zdívo očištěno a zbaveno prachu
 - vyspárovat vpc maltou s přísadou – plastifikátor pro zvýšení přilnavosti malty, zlepšení elasticity a zvýšení odolnosti proti vodě, snížení vodopropustnosti a zvýšení odolnosti proti chemickým látkám (min. standard Asoplast MZ)
 - vyrovnávací vrstvat vpc maltou s přísadou – plastifikátor pro zvýšení přilnavosti malty, zlepšení elasticity a zvýšení odolnosti proti vodě, snížení vodopropustnosti a zvýšení odolnosti proti chemickým látkám (min. standard Asoplast MZ) 15 mm
 - pružná minerální stěrková izolace (min. tech. standard Aquafin 2K), tl. v suchém stavu min 2 mm (3,5 kg/m²)
 - KZS – XPS 40 mm
 - mozaiková omítká

POZNÁMKA

– výkopy, do kterých budou vstupovat pracovníci budou od hloubky 1,0 m provedeny jako pažené


LEGENDA MATERIÁLŮ

- Bourané konstrukce
- Upravované konstrukce
- Stávající konstrukce
- VPC malta s těsnící přísadou
- Zatravnění + ohumusování v tl. 150 mm
- Zásyp hutněný po vrstvách (zemina z výkopu)
- Vymývaný kačírek
- Štěrkodrt fr. 0–32 mm
- Prostý beton
- Hrubé drcené kamenivo fr. 16–32 mm bez prachových částic
- Beton C20/25 XF3
- Stávající podkladní deska
- Podkladní nosná vrstva – kamenná drť 8/16,11/22,16/32 (příp. směs)

LEGENDA

- 04** Svislá drenážní vrstva – nopová fólie s nakaširovanou filtrační geotextilií – Dekdren G8 kladená nopy k zemině (mezi zeminou a nopy je geotextilie)
- 06** Zásyp hutněný po vrstvách (zemina z výkopu)
- 07** Plastová ukončující lišta nopové fólie, požadována odolnost proti UV záření
- 08** Napojení na stávající hydroizolaci – minerální stěrková hydroizolace Aquafin 1K, tl. v suchém stavu min. 2 mm
- 09** Turbošroub FFS 7,5 TX30 s plochou hlavou + krytka, antikorozní úprava po max. 300 mm
- 10** Turbošroub FFS 7,5 TX30 s plochou hlavou + kónická systémová podložka z vysokohustotního PE, antikorozní úprava po max. 300 mm
- 15** Expanzní těsnící páska
- 16** Spádový klín pod parapet z vpc malty s těsnící přísadou
- 17** Těsnící spádový profil
- 18** Asfaltová zálivka
- 19** Tlaková infuzní clona dle technologického předpisu systému

INDEX	ZMĚNA	DATUM	JMÉNO	PODPIS

Vedoucí projektant		Vedoucí zakázky	Zátko Tomáš Ing.		1:25
Projektant	Novotná Renata Ing.		Schválí		
 BPO spol. s r.o. Lidická 1239 363 01 OSTROV Tel.: +420353675111 Fax: +420353612416 projekty@bpo.cz www.bpo.cz	ZAKÁZKA: B1702 Sanace objektu ZŠ Litvínov - Hamr, č.p. 220, ul. Mládežnická - projektová dokumentace			Počet A4	Pořadové číslo 7
				4	
	Stupeň projektu	PST			
	Datum dokončení	31.03.2018			
	Číslo zakázky	8807-25			
OBJEDNATEL: Město Litvínov			Číslo archivní: BPO 1-98644		